

**Mel Ramos Originallithographien**



„Have-a-Havanna VII“, 2008, 76 X 113 cm, signiert, nummeriert, Ed. 199



„Hav-a-Havanna VIII“, 2011, 75 x 115 cm, signiert, nummeriert, Ed. 199



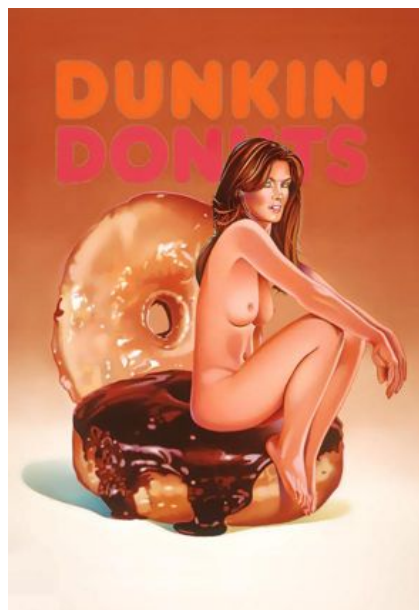
„Toblerone Tess“, 2007, 77 x 113 cm, signiert, nummeriert, Ed. 199



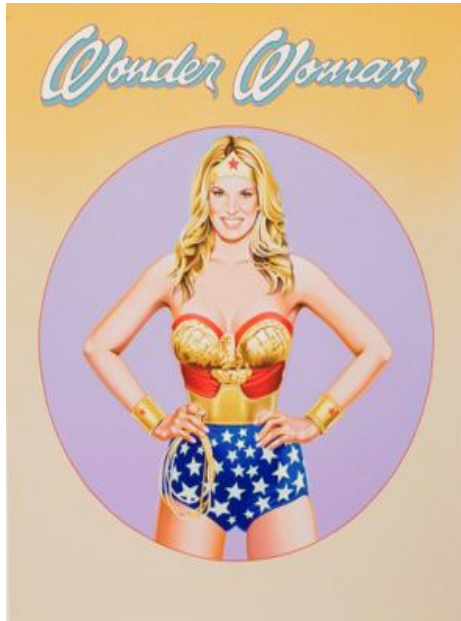
„Giant Panda“, 2012, 100 x 88 cm, signiert, nummeriert, Ed. 199



„Elephant Seal“, 2013, 63 x 78 cm, signiert, nummeriert, Ed. 199



„Dunkin'Donuts“, 2006, 112 x 83 cm, signiert, nummeriert, Ed. 199



„Wonder Woman“, 2010, 91 x 75 cm,  
signiert, nummeriert, Ed. 199



„The Pause that refreshes II“, 2005, 88 x 58.5 cm  
signiert, nummeriert, Ed. 199



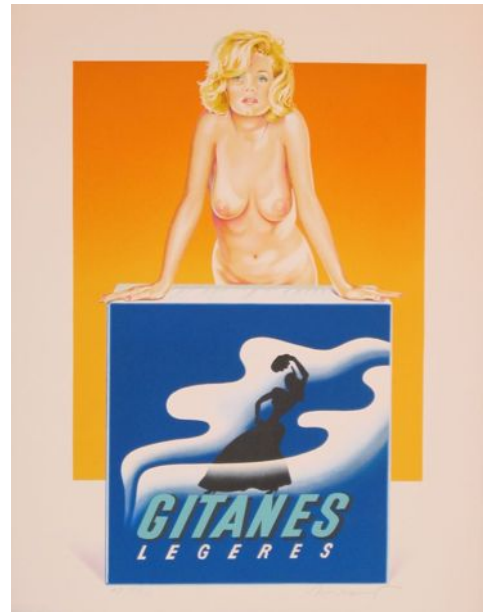
„Martini Miss“, 2004, 100 x 70 cm  
signiert, nummeriert, Ed. 199



„Miss Kiss“, 2012, 59.7 x 80.1 cm  
signiert, nummeriert, Ed. 199



„Hunt's“, 2013, 47 x 56 cm,  
signiert, nummeriert, Ed. 199



„Gitanes“, 1999, 78.5 x 57 cm,  
signiert, nummeriert, Ed. 199